

AUSTRO times

Austrotherm Türkiye Bülteni



Yüksek Yoğunluk = Düşük Isı iletkenliği = Kaliteli Ürün

KALİTEYİ UCUZA DEĞİŞMEYİN

Isınmak için kaliteli ısı yalıtım levhası...

ATAŞEHİR İLÇE EMNİYET MÜDÜRLÜĞÜ

Türkiye'nin en lüks emniyet müdürlüğü binası...

TÜRKİYE'DE KULLANILAN ÖDEME ARAÇLARI

Ödemede nakit, kredi kartı ve çek...



Mutlu Şahin
Austrotherm Türkiye Genel Müdürü

Sevgili Okuyucular,

Her geçen gün artan yakıt giderleri, hem ülke bütçesine hem de aile bütçesine ağır yük olmaktadır. Sadece ısınmak amacıyla tükettiğimiz enerjinin ülke bütçesine yükü 15 Milyar dolar değerinde. Bu tablo karşısında enerjiyi verimli kullanarak tasarruf etmek kaçınılmaz olmaktadır. Enerjinin tasarrufunda en büyük etken olan binaların yalıtımı ve EPS yalıtım ürünlerinin kalitesi bu sayımızda ana konu olmuştur.

EPS (Genleştirilmiş Polistren Sert Köpük) ürünlerinde özellikle de inşaat sektöründe kullanılan ısı yalıtım malzemesinde aranan en önemli özelliklerin başında yüksek yoğunluk gelmektedir. Yüksek yoğunluklu ısı yalıtım levhasının önemini sizler için ele aldık ve değerlendirdik.

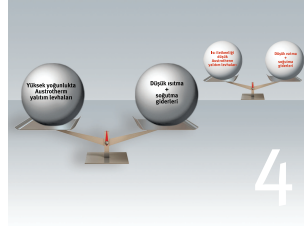
Yönetim Kurulu Asil Üye olarak görev aldığım Polistren Üreticiler Derneği (PÜD), bu bağlamda standartlara uygun malzeme üretimi ile ilgili bilinçlendirme ve denetlemelerin yürütülmesinde çalışmalarına devam etmektedir.

Değindiğimiz diğer bir konu ise, tüm dünyada olduğu gibi ülkemizde de yaşanan nakit sorunu. Bu sorun insanları farklı alternatif yollara sevk etmiştir. Alternatif yollar nelerdir? Avantajı ve dezavantajı var mıdır? Hepsini ayrıca bu sayımızda sizlerle paylaşma fırsatı bulduk. Ülkeden ülkeye farklılık gösteren ödeme yöntemlerinin üzerinden genel hatlarıyla geçilmiştir.

AUSTROtimes'tan yüksek yoğunluklu ısı yalıtımı ile daha avantajlı yatırım ve etkili finans gücü dileğiyle iyi okumalar...

Austrotherm Yalıtım Malzemeleri San ve Tic. Ltd. Şti'nin süreli yayınıdır. 6 ayda bir yayımlanır. Bayi ve müşterilerimiz için ücretsiz hazırlanmaktadır. Yayımlanan yazı, görsel ve grafiklerin bütün hakları saklıdır. Tamamen, kısmen veya değiştirilerek dahi olsa, izin alınmadan ve kaynak gösterilmeden kullanılamaz.

Haber - İletişim : **Çiğdem Dönmez** - cigdem.donmez@austrotherm.com.tr
Tasarım - Baskı : **Gri Tanıtım** - gri@gritanitim.com - 0216 308 80 83
Yazışma Adresi : **Austrotherm Yalıtım Malzemeleri Tic. Ltd. Şti.**
Orhan Veli Kanık Caddesi, Yakut Sokak No: 3, Kat: 5
34805 Kavacık - İstanbul
Tel: 0216 404 1090 Faks: 0216 404 1099



Kaliteyi ucuza değişmeyin!

Bugün daha kaliteli ısı yalıtım levhasına yatırım yaparsanız, gelecekte binanızın ısıtılması için yapacağınız masrafları azaltabilirsiniz.



Ataşehir İlçe Emniyet Müdürlüğü

Türkiye'nin en lüks emniyet binası, 6 cm kalınlığında Austrotherm EPS® F yalıtım levhası ile mantolandı.



Türkiye'de kullanılan ödeme araçları; Nakit, Kredi Kartı ve Çek

Var olmayan bir sermaye üzerine kurulan ticaretler, kendilerini piyasadaki çeklerle döndürmeye çalışıyorlar. Bunu birazda olsa hapis cezası çeklerin kötü niyetli kullanılarak ticarete avantaj sağlanmasını önliyordu.

2 Önsöz // İçindekiler

3 Eko

EPS, ekolojik mercek altında

4 Yoğunluk

Kaliteyi ucuza değişmeyin

6 Pasif Ev

Viyana'nın ilk pasif evi

7 Referans

Ataşehir İlçe Emniyet Müdürlüğü

8 Röportaj

Binalarımızda koruyucu ve muhafaza kalkanı Austrotherm

10 Bayi Gezisi

Bu yıl ki buluşma adresimiz: Barselona

12 Finans

Türkiye'de kullanılan ödeme araçları; Nakit, kredi kartı ve çek

14 Püf Noktası

EPS hakkında merak edilenler!

15 Fuar

Bursa'da Yapı ve Yaşam Fuarı

16 Seyahat

Misafirperver ve içten: Polonya

Etkinlikler

18 Austrotherm bayileri fabrikada buluştu

19 Austrotherm Türkiye'nin geleneksel gala yemeği

EPS, ekolojik mercek altında

Güncellenmiş “Çevre-Ürün Bildirgeleri“, şimdiye kadar geçerli olan yalıtım malzemeleri sıralamasını tamamen alt üst etmektedir. EPS (genleştirilmiş polistiren sert köpük), görünür bir farkla tüm diğer yalıtım malzemelerinin önüne geçmiş ve “ekolojik alternatif” olarak adlandırılmaktadır.

ISO 14025 standardına uygun yapı ürünleri ile ilgili EPD yani “Çevre Ürün Bildirgeleri“ 2011 Temmuz ayı sonunda Almanya’nın Bonn kentinde, yayınlanmıştır. Öncülüğünü ECO - Environmental Construction Products Organisation (Çevresel Yapı Ürünleri Organizasyonu) yapmıştır ve bildirgede 13 ülkeden 24 üretici tesislerin EPS ısı yalıtım levhası “ekolojik mercek” altına alınmıştır. EPS’nin diğer alternatif yalıtım malzemeleri ile kıyaslamada ekolojik verileriyle Avusturya, ilk beş üreticiler arasında içinde **Austrotherm** olmak üzere yerini almıştır.

Elde edilen sonucun, şimdiye kadar yayınlanan yalıtım malzemeleri sıralamalarını alt üst ettiğini ve EPS ile ilgili sürekli beyan edilen çevre bilimi ilgili şüphelerin asılsız olduğunu kanıtladığına değinen Dr. Clemens Demacsek, GPH polistiren sert köpük kalite koruma birliğinin yöneticisi olarak son noktayı koymaktadır. Isı yalıtım sistemleri (WDVS) için üretilen yalıtım malzemeleri içerisinde EPS, açık bir farkla galip gelerek, Taş yünü, mineral köpüklü ve ağaç lifli malzemelerin önüne geçti.

Tüm ürün yaşam döngüsünde EPS ‘de yüksek enerji verimliliği söz konusudur. Güncellenmiş “Çevre Ürün Bildirgesi” ndeki (EPDs) farklılık, EPS için ürün yaşam döngüsünün analizidir. Yani üretiminden atığına kadar. Bu inceleme şimdiye kadar uygulanmakta olan “yapı el kitaplarının” dışına çıkmaktadır. EPS bir petrol ürünüdür, ancak üretimi için

çok az hammadde gerekmektedir. Bu durum da, EPS %98 havadan ve %2 polistrenden, küçücük kapalı gözenekli hücrelerden oluşmaktadır. Toplam petrol tüketiminin sadece %0,1’ i EPS üretimi için kullanılmaktadır. Enerji amortismanı bunu oldukça açıklamakta: 70’li yıllardan kalan herhangi bir evin EPS ısı yalıtım levhası ile termal restorasyonunda, toplam birincil enerji sadece 2 ile 4 ay içerisinde amorti edilmektedir.

Strafor ile ilgili son olarak sürekli beyan edilen ekolojik şüpheler asılsızdır.

“Strafor üretilen her bir litre ham petrol ile 200 litre petrol tasarruf edilebilir.”



Ürünün ömrü dikkate alındığında, birincil enerji kullanımı 200 kata kadar amorti edilmektedir.

Yalıtım malzemesi	Ham yoğunluk (kg/m³)	Birincil enerji kullanılmamış (işlev birimi)	ΔOI endeksi (-)
Gri EPS	15,0	39,36	1,93
Beyaz EPS	15,0	47,34	1,93
Ağaç Lifli	180,0	77,31	3,39
Mineral Köpük	115,0	63,72	4,46
Taş Yünü	150,0	77,40	9,74

Strafor, sadece yenilenemeyen birincil enerjide değil, aynı zamanda ΔOI₃ endeksinde de (ilaveten sera ve ekşitme potansiyelini de dikkate alan) açık fark ile madeni köpük ve madeni yünün ve de “ekolojik bir alternatif olan” selülozun önündedir. (Kaynak: GPH)

Daha net vurgulamak gerekirse: Her metreküp EPS , hususi bir arabanın 30.000 km üzerinde yol alacağı kadar enerji tasarrufunda bulunur.

Austrotherm Hissedar Genel Müdürü Peter Schmid konuyla ilgili “petrolden yalıtım malzemesi yapmaktan daha mantıklı bir şey yoktur” ifadesinde bulunur. İlave bilgi için www.styropor.at sayfasına bakınız.

Kaliteyi ucuza deęiřmeyin!

Gıda, otomotiv ve her řeyden önce inřaat sektörlerinde straforun EPS'nin (genleřtirilmiř polistiren sert köpük) yaygın bir řekilde uygulanıyor olması bugün hiç kimseyi řařırtmamaktadır. Bazı özel mühendislik yapılarında ve inřaat dıřı bazı sektörlerde çeřitli amaçlarla kullanım alanları da sürekli geliřmektedir. EPS'nin yoğunluęa baęlı olarak istenilen yönde teknik özelliklerinin deęiřtirilebilmesi, ideal üretim teknolojisinin sayesinde maliyetinin düşük olması, performansını kullanım ömrü boyunca bozulmadan sürdürebilmesi ve çevre dostu bir malzeme olması başlıca tercih edilme sebeplerindendir. Doğal olarak her sektörün bu malzemeden farklı beklentileri vardır ve EPS'nin o sektör için yüksek öneme sahip özellikleri üzerinde durulmaktadır.

Peki EPS ısı yalıtım levhasının yoğunluęu önemli midir?

Eęer EPS'yi yakından inceleme fırsatı bulabilerseniz, bir çok teknik özellięe sahip olduęunu göreceksiniz. Bu özelliklerin seviyeleri birkaç faktöre baęlıdır. Bu faktörlerden birisi malzemenin iç yüzeysel yapısıdır. EPS taneciklerinin iç yüzeysel yapıları bu malzemenin istenilen verimlilięi göstermesinde etkili bir rol almaktadır.

Ayrıca, EPS ürünün mekanik parametrelerini (levhaların kayma, eęilme ve çekme dayanımları) ve ısı yalıtımı özelliklerini gösteren dięer parametreleri belirleyecek olan da iç yüzeysel yapıdır.

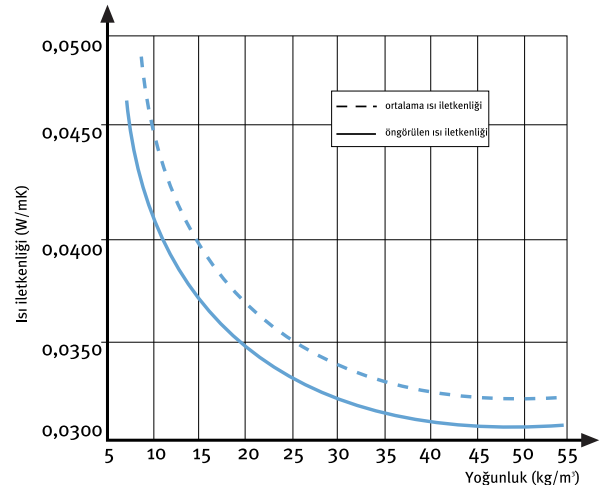
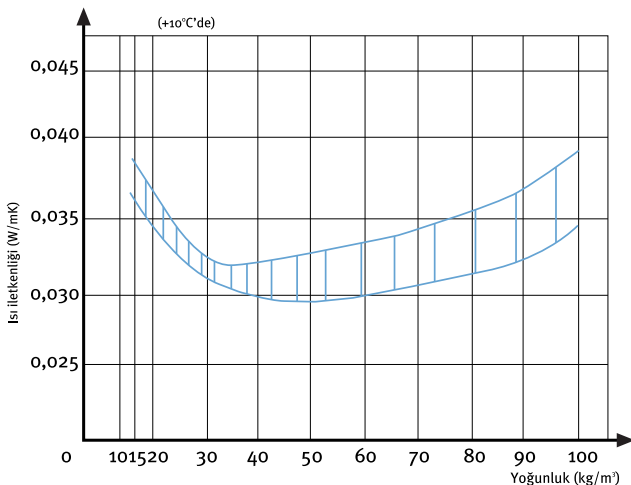
Uygun iç yüzey yapısını elde edebilmek için büyük ölçüde kullanılan hammaddenin kalitesine ve üreticinin teknik

donanımına baęlıdır. Bakıř açımızı biraz deęiřtirip bir üst seviyeye geçerek, EPS ürünün özelliklerini etkileyen dięer bir önemli faktörün EPS'nin ham maddesi ve granüllerin sıkıřtırılma düzeyi olduęunu görürüz. Hammaddenin ve yarı mamullerin iřlenmesinde kullanılan teknolojiler yardımıyla EPS granülleri ne kadar iyi sıkıřtırılırsa, ortaya çıkan ürünün parametrelerinin istenen düzeyde olma olasılıęı da o kadar artmaktadır. Bu yüzden yüksek yoğunluk, EPS ürünlerde özellikle de inřaat sektöründe kullanılan ısı yalıtım malzemesinde aranan çok önemli bir özelliktir.

TS EN 13163'de, binalarda ısı yalıtımı amacı ile kullanılacak EPS ürünlerde yoğunluęun 15 kg /m³'ün altına indirilmemesi prensip olarak kabul edilmiřtir.

EPS'yi bir ısı yalıtım malzemesi olarak ele alırsak karřımıza çıkan en önemli kullanım parametresi λ [W/mK] ile sembolize edilen ısı iletim katsayısıdır. Ařağıdaki grafik bu parametrenin yoğunluęa baęlı olarak nasıl deęiřtięini göstermektedir. Açıkça görüldüęü üzere, EPS ısı yalıtım levhasının yoğunluęu arttıkça ısı iletim katsayısı azalmakta, yani ısı yalıtımı daha iyi bir seviyeye eriřmektedir. İřte bu parametre dikkate alınarak ısı yalıtım levhasının kalınlıęını da belirlemek mümkün olmaktadır.

Belirtilen parametreler gerçeęe uygun ölçüleri ile hesaplandığında, ısı yalıtımı istenilen kaliteyi saęlamıř olur.



Grafik - 1 EPS ısı yalıtım levhalarında ısı iletkenlięinin yoğunlukla deęiřimi.

Yüksek Yoğunluk = Düşük Isı iletkenliği = Kaliteli Ürün

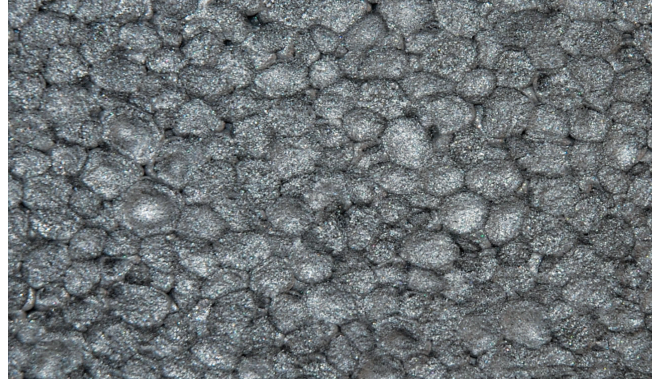
YOĞUNLUK



Isı İletim Katsayısı (λ)

Yalıtım malzemelerinde aranan çok önemli bir özelliktir. Isı iletim katsayısı λ değerinin olabildiğince küçük olması (sıfıra yakın), ısıyı o kadar az geçirdiğini gösterir.

EPS tipi	%10 deformasyondaki basınç gerilmesi (010 kPa)	Eğilme dayanımı (010 kPa)	μ değeri -	Yaklaşık yoğunluk (ρ , km / m ³)	Isı İletkenliği (W/mk)
EPS 50	50	75	20-40	16	0,039
EPS 60	60	100	20-40	17	0,038
EPS 70	70	115	20-40	18	0,038
EPS 80	80	125	20-40	19	0,037
EPS 90	90	135	30-70	20	0,037
EPS 100	100	150	30-70	21	0,037
EPS 120	120	170	30-70	23	0,036
EPS 150	150	200	30-70	26	0,035
EPS 200	200	250	40-100	31	0,034
EPS 250	250	350	40-100	36	0,034
EPS 300	300	450	40-100	41	0,033
EPS 350	350	525	40-100	46	0,033
EPS 400	400	600	40-100	51	0,033
EPS 500	500	750	40-100	61	0,033



Tablo- Isı yalıtım amaçlı EPS levhalar için EN 13163'te belirtilen sınıflama ve μ değerleri Norm'da önerilen denklemler kullanılarak hesaplanmış yaklaşık eşdeğer yoğunluklar ve ısı iletkenlikleri.

Bu durumda, yoğunluğu düşük tutarak endüstriyel boyutlarda kaliteli ısı yalıtım levhası üretme olanağının olmadığı sonucuna varılmaktadır. Yukarıdaki grafiklerde gösterilen yoğunluklardan daha az yoğunluklara sahip olan ısı yalıtım levhaları, yalıtım açısından düşük kaliteye sahip ürünlerdir.

Yapay Tasarruf

Isı Yalıtım levhalarının tip ve kalınlıklarının yapılan hesaplamalara göre seçildiği düşünülürse, ucuz ve buna bağlı olarak üreticinin deklare ettiği parametreler açısından güvenilirliği düşük olan bir ürün seçimi yapıldığında yatırımcı, binanın izolasyonu için beklediği sonuçları elde edemeyebilmektedir. Ayrıca yatırımcının ucuz ürün almaya karar vermesi, levhaların kullanılacağı yere göre dayanıklılık

parametrelerinin düşük olması riskini de beraberinde getirmektedir çünkü yoğunluk ve uygulanan üretim teknolojilerinin bu parametreler üzerinde çok önemli bir etkisi vardır. Binaların ısıtılması için harcanan para miktarı, ısı yalıtım levhası alımında tasarruf edildiği düşünülen para miktarından katbekat daha fazla olabilmektedir. Binaların ısı yalıtımlarının uzun vadeli bir yatırım olduğu dikkate alınırsa, bu yatırım sırasında yapılan yapay tasarrufun kaliteli malzemenin getireceği avantajlara göre çok küçük olduğu görülmektedir.

Son olarak vurgulamak istediğimiz unsur; bugün daha kaliteli ısı yalıtım levhasına yatırım yaparsanız, gelecekte binanızın ısıtılması için yapacağınız masrafları azaltabilirsiniz.

Viyana'nın İlk Pasif Evi

Kullanımı oldukça yaygınlaşan pasif evlerin sayısı, resmi kayıtlara göre (sertifikalı olarak) 19 bin adet. İlk pasif ev Almanya'da Darmstadt'da 1990 yılında inşa edilmiş. Ve artık AB ülkeleri 2019 yılından itibaren inşa edilecek tüm binaları “**Pasif Ev**” olarak yapmak için anlaşmış durumdadır.

1999-2000 yıllarında ise Avusturya'nın başkenti Viyana'nın ilk pasif evi inşa edilirken, projede **Austrotherm Avusturya** kaliteli ürünleri ile önemli rol üstlenmiştir.

Hem yazın hem kışın sonsuz rahatlık sağlayan ve evlerde ısınma, soğutma giderlerini sıfırlayan pasif ev; aktif ısıtma sistemi gerektirmiyor, yani ısıtma amaçlı radyatör, ısıtıcı ya da soğutucu kullanımına gerek duymuyor.

“**Düşük Enerjili Binalar**” olarak da bilinen evler, güneş panelleri ve camlarda görünmeyecek incelikte ısıtıcılarla donatılarak, özel bir yalıtım ve havalandırma sayesinde ısı kaybının önüne geçiyor.

Pasif evlerin çok yaygın olmadığı o dönemde **Watzlawek Mimarlık** ile **Austrotherm Avusturya** ofisi masaya oturup pasif ev yapımı için stratejiler oluşturulmuş ve neticesinde 2 katlı pasif evin duvarlarına **Austrotherm EPS F° 20 cm**, **Austrotherm EPS F° 26 cm**, temele **Austrotherm XPS 14+12 cm**, çatısına ise **33 cm Austrotherm EPS** ve **XPS** kullanılmıştır.

Her mevsim yüksek konfor, aktif ısıtıcılara ihtiyaç olmayış ve düşen ısıtma ve soğutma giderleri, halen Viyana'daki pasif evin temel özellikleri arasındadır.



PROJE BİLGİLERİ

Planlamacı ve Proje Müellifi:
Mimar Yüksek Müh. F. Wacławek
 Bitiş Tarihi: **1999 – 2000**
 Müttahhit Firma: **H&M Schmidt**
 Arsa: **450 m²**
 Kapalı alan: **225 m²**
 Bina Bilgisi: **2 Katlı**

U-DEĞERLERİ

Duvar Isı Yalıtımı: **0,15 W/m²K**
 Çatı: **0,10 W/m²K (Duo Dach)**
 Pencere: **0,65 W/m²K**



Ataşehir İlçe Emniyet Müdürlüğü

Türkiye'nin en lüks emniyet binası, 6 cm kalınlığında Austrotherm EPS® F yalıtım levhası ile mantolandı.

Ataşehir ilçesi, 3 ilçeden 14 mahallenin ayrılmasıyla oluşturuldu.

15 Ocak 2009 tarihinden itibaren de Ataşehir Emniyet Müdürlüğü görevini yapmakta. Bu zaman içerisinde ise Emniyet Müdürlüğü belediyeye ait bir binada hizmetine devam etmiştir.

Yalıtımında 6 cm kalınlığında Austrotherm EPS® F yalıtım levhası kullanılan emniyet müdürlüğü binası, Ataşehir'in

en merkezi ve lokasyonu kolay yere yapılmıştır. Brüt 7500 m²'lik bir alana kurulan merkez, lojmanları, yüzme havuzu, atış poligonu, spor salonu, otoparkı, yeşillik alanına sahip olmakla beraber son sistem teknolojinin kullanıldığı Türkiye'nin en lüks emniyet müdürlüğü olmuştur.

Kısa bir süre içerisinde açılışlarını yaparak bu modern binada Ataşehir'lilere hizmet verecekler.

PROJE BİLGİLERİ

İnşaat Sahibi: TOKİ
Müttahhit Firma:
Uygur İnşaat San. ve Tic. Ltd. Şti.
Bitiş Tarihi: **31.12.2011**

Toplam İnşaat Alanı: **Ort. 697 m²**
Toplam Arsa Alanı: **Ort. 2748 m²**
Kullanılan Isı Yalıtım Ürünü: **Austrotherm EPS® F (6 cm kalınlığında)**



Binalarımızda koruyucu ve muhafaza kalkanı; **Austrotherm**

Bu sayıdaki konuklarımız Güçlü Yapı'nın ortakları Ali Güçlü, Ahmet Şaylı ve İmam İşitmez. Ülkemizde daha yalıtılmamış %90'ın üzerinde mevcut binaların bulunduğunu belirterek, verilen yasal sürenin 2017 olduğuna değindiler.



Seçkin ana bayilerimizden biri olarak GÜÇLÜ YAPI'nın kurumsal yapısı hakkında bilgi alabilir miyiz?

Güçlü yapı 1997 yılında üç ortak tarafından pazarlama ve satış şirketi olarak kuruldu. Öncelikle endüstriyel harçlar alanında faaliyet gösteren Türkiye'de iyi konumlanmış yabancı bir firmanın bayiliğini aldık. 2008 yılında da yalıtım uzmanı olan Austrotherm firması ile karşılaştık ve bayiliğini alarak bünyemize kattık. İzolasyon malzemelerinin tamamlayıcı ürünlerini ürün gamımıza katarak ürün

genişlemesine gittik. Sektörün önde gelen belli başlı üreticileriyle oluşturduğumuz çözüm ortaklığımız piyasada daha etkili ve istikrarlı olmamızı sağlamıştır.

Deneyimli ve seçkin kadromuzla Güçlü Yapı olarak, bu sektörde uzun yıllar istikrarı korumayı ve hep birlikte hedeflerimize ulaşmayı amaç edindik.

2011 yılı Güçlü Yapı için nasıl geçti? Belirlediğiniz hedeflere ulaşabildiniz mi?

Her yıl sene başında belirlenen hedeflerimiz, 2011 yılı için de beklentilerimiz doğrultusunda olduğunu söyleyebilirim. Yalıtım sektörü geçtiğimiz yıl oldukça hızlı büyüdü ve bizde şirket olarak bu büyümeden payımızı aldık.

Austrotherm ile yollarınızın kesiştiği anı bizlerle paylaşabilir misiniz?

2008 yılının Mayıs ayında elinde kalın bir numune ile şirketimizin ziyaretine gelen Austrotherm satış temsilcisinin ürün hakkında verdiği bilgiler bizleri tatmin ettikten sonra bu ürünün bünyemizde satışına karar verdik. Piyasada büyük ivme kazanan Austrotherm yalıtım levhaları almış olduğumuz kararın doğruluğunu zamanla gözler önüne sermiş oldu. İlgili standartlara uygun, istenilen teknik verilere sahip, uygulaması kolay Austrotherm yalıtım levhalarını cephelerinize mutlaka tavsiye ederiz.

Yalıtımın, enerji tasarrufuna katkıları konusunda neler söyleceksiniz?

Binalarımızda koruyucu ve muhafaza kalkanı görevini üstlenmiş olan yalıtım ülkemizde enerji tasarrufu sağladığı gibi ülke ekonomisine de yarar sağlamaktadır. Sürekli yakıtlara yapılan zamlar insanımızın belini daha da bükmemektedir. Bu bağlamda herkes binasının yalıtımını yaptırırsa daha az yakıt gideri oluşacaktır. Hem kendi cebimize, hem de ülke bütçesine katkı sağlamış oluruz.



İnşaat sektörünün bugün geldiği düzeyi nasıl değerlendiriyorsunuz ve inşaat sektörünün içinde ısı yalıtımını nereye koyuyorsunuz?

İnşaat sektörü önümüzdeki yıllarda daha da iyi olacağına inanıyorum. Kentsel dönüşüm projeleri piyasaya rahat bir nefes aldırtacaktır. Küçük ölçekli müteahhit firmalara çok iş düşeceğine inanıyorum.

Sektörde sizin önemli gördüğünüz sıkıntılardan bahsedermisiniz?

Sektörümüzde ürün ve uygulama sıkıntılarıyla çok karşılaşmaktayız. Yalıtım konusunda tüketiciler ve uygulama ustaları ürün konusunda bilinçli değiller. Ürünlere sadece fiyat odaklı bakmaktadırlar. Kalitesi önemsiz ürünleri kullanıp yanlış ve eksik uygulama yapmaktadırlar. Bu tüketiciler için iyi olmadığı gibi sektörümüze de zarar vermektedir. Oysa ki doğru ürün doğru yer ve zamanda kullanılması gerekmekte.

Günümüz koşullarında gördüğümüz diğer kısmi sıkıntılar kar marjlarının düşük ve rekabetin fazla olması. Konuya paralel olarak çek ve senetlerin üzerindeki hukuki sorumlulukların kalkması firmalara zarar verecektir. Güçlü Yapı kurumsal yapıya sahip ve kendi koşullarına uygun müşteri portföyü ile daha iyi hizmet vermeyi tercih etmektedir.

Son olarak 2012 yılı için öngörüleriniz nelerdir?

2012 yılında yalıtım konusunda önemli bir büyüme gerçekleşeceğini düşünüyorum. Daha önce de değindiğim üzere Kentsel dönüşüm Projeleri inşaat sektörüne büyük canlılık katacak. Ülkemizde daha yalıtılmamış %90'ın üzerinde mevcut binalar bulunmaktadır bunun için verilen yasal süre 2017 yılıdır. Geride bıraktığımız senenin ilk üç ayı ağır kış şartlarından dolayı biraz yavaş ilerlese de bu yüksek sezonda aranın kapatılacağından hiç kuşkumuz yok.



▲ İmam İşitmez, Ali Güçlü, Mutlu Şahin



▲ Ali Güçlü, Mutlu Şahin

Bu yıl ki buluşma adresimiz:

Her yıl organize ettiğimiz geleneksel bayii gezimizin bu yılki adresi Barselona - İspanya...

2011 yılında yüksek performans sergileyen bayilerimizle Austrotherm Ailesi olarak 09-12 Mart tarihlerinde Katalanya'nın başkenti Barselona kentinde buluştuk.

3 gece 4 gün süren Barselona gezimiz, tarih ile bütünleşmiş Rönesans dönemine ait yapılarıyla büyüleyici kenti keşfetmek ile başlamıştır. Barselona'nın ünlü mimarlarından Antoni Gaudi tarafından mimarisine başlanmış Sagra de la Famila Kilisesi kentin en tanınmış sembolüdür. Ayrıca Plaza De Catalunya Meydanı, La Ramble Caddesi, Yahudi Tepesi ve Büyük Montserrat Manastırı görülen yerler arasında idi.

Gala akşamı ile taçlandırılan son gecede, yöresel yemeklerin tadına bakıldı ve bölgenin özel içkisi eşliğinde Flamenko gösterisi izlendi.

Zengin kültürle yoğrulmuş kıyı kent Barselona gezimiz, gerçekleştirdiğimiz bire bir bilgilendirme toplantıları ile son bulmuştur. Bu sene de bizleri yalnız bırakmayan tüm dostlarımıza tekrar teşekkür ederiz.



Flamenko Şovu ▲



Austrotherm Ailesi ▲



Dalí Müzesi ▲

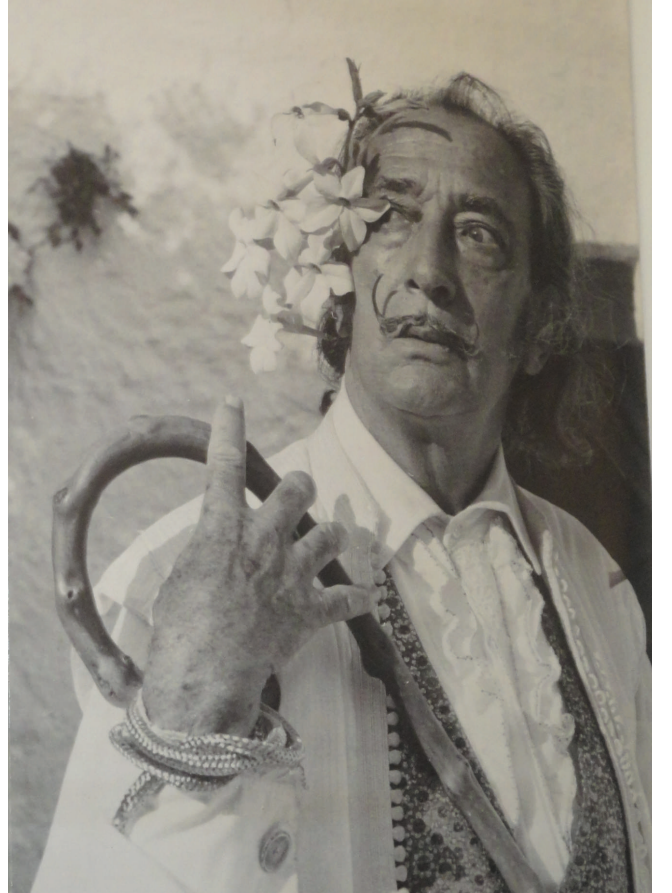
Barselona!



▲ Flamenko Şov



▲ Catalunya Meydanı



▲ Ünlü Ressam Salvador Dali



Türkiye’de kullanılan ödeme araçları

Nakit, Kredi Kartı ve Çek

Var olmayan bir sermaye üzerine kurulan ticaretler, kendilerini piyasadaki çeklerle döndürmeye çalışıyorlar. Bunu birazda olsa hapis cezası çeklerin kötü niyetli kullanılarak ticarete avantaj sağlanmasını önlüyordu.

Birinci Dünya Savaşı’ndan sonra Türk para birimi Altın standardına olan bağımlılığı kalktı. Türkiye Cumhuriyeti’nin kuruluşundan itibaren Türk Lirası enflasyona yenik düştü ve 2004 yılında Yeni Türk Lirası doğdu.

Çevrim oranı ise 1.000.000 : 1 idi.

Türkiye’nin zor koşullarına rağmen insanlarımız ticaret anlamında daha ‘cesur’ ve yaratıcıdır. Var olmayan bir sermayeyi kurup ticaretlerini sürdürmeyi başarıyorlar. Ama bir günde maalesef olmayan sermayeye yenik düşüyorlar.

Ticaret yapanlar genelde ülkemizde Çek kullanarak ödeme akışlarını sağlıyorlar. Çek düzenlemeyle yetkili olan kişi tarafından alabilecek ödemelerine karşı vermesi gereken tutarı miktar olarak ve tarih olarak bir ‘kağıt parçasında’ belirliyor. Ama bu tutar gerçekten var mı? Ya da var olacak mı? İşte bu, o şahsın ticari görüş ve bilgisine bağlı. Çek karşılıksız olunca ne oluyor? Eski Türk Ticaret Kanunu’na göre çeki düzenleyen kişi için ödemediği takdirde hapis cezası istenebilirdi. Yeni Türk Ticaret Kanunu’nda bu hüküm kaldırıldı. Bunun yerine sadece Merkez Bankası’nda 10 yıl süre için kaydı bulunacaktır.

Var olmayan bir sermaye üzerine kurulan ticaretler kendilerini piyasadaki çeklerle döndürmeye çalışıyorlar. Buna birazda olsa hapis cezası, çekleri kötü niyetli kullanarak ticarete avantaj sağlanmasını önlüyordu. Bu yeni yasamızla birlikte kalktı.

TCMB’ce Bankalara Duyurulan Karşılıksız Çek Adedi

Yıllar/Years	Banka Bildirimleri ⁽¹⁾	Banka Ödeme Bildirimleri ⁽²⁾
(Toplam/Total)	(Bank Notifications) ⁽¹⁾	(Bank Payment Notifications) ⁽²⁾
2000	798.438	
2001	1.179.299	
2002	742.968	
2003	831.302	220.237
2004	893.939	568.237
2005	1.006.557	622.275
2006	1.144.740	714.660
2007	1.324.664	829.146
2008	1.537.194	912.178
2009	1.910.650	1.116.983

(Türkiye Merkez Bankası: <http://www.tcmb.gov.tr>)

(1) Bankalarca bankamıza yapılan bildirimlere göre duyurusu yapılan karşılıksız çek adedini göstermektedir.

(2) Bankalarca bankamıza yapılan bildirimlere göre duyurusu yapılan karşılıksız kaldıktan sonra ödenmiş çek adedini göstermektedir.

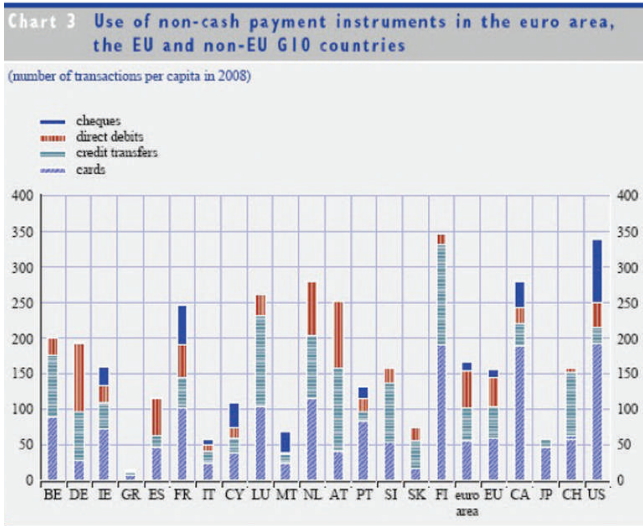
Türkiye merkez bankasının açıkladığı tabloda yazılan adet çek sayısını görüyoruz. 9 yıl içinde bu adet sayısı yaklaşık 100% artmıştır. Aynı zamanda 2003 yılında 26,49% karşılıksız olan çeklerin ödenmesi gerçekleşirken 2009

yılında bu oran 58,46% çıkmıştır.

Yeni yasamızla birlikte hem adet sayısının yükseleceğine ve aynı zamanda sonradan ödenen karşılıksız çek adedinin düşeceğine inancındayım.

Ya Avrupa’da nasıl?

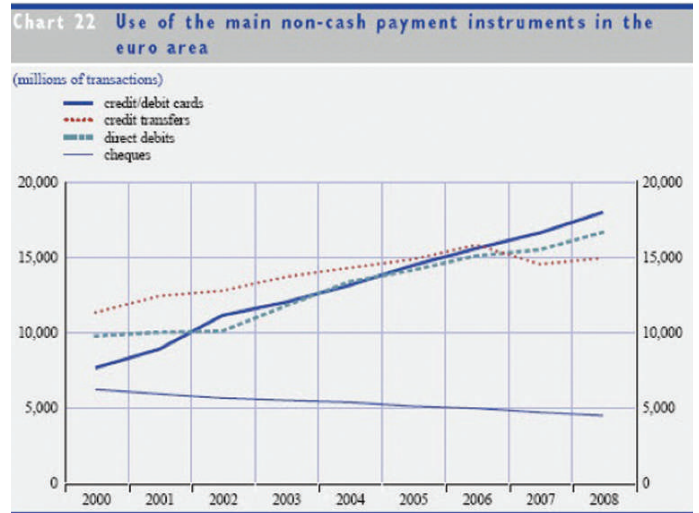
Avrupa merkez bankasının yaptığı yayında ‘The payment systems’ 2008 yılında en çok Fransa’da çeki ödeme olarak kullanmış.



2000 yılından bu yana Avrupa ülkelerinde çek kullanımı azalırken kredi - kart sistemi oldukça yükselmektedir.

Avrupa ülkeleri risklerini dağıtmak için bankaları ve onların sunduğu daha güvenilir bir sistemi kredi Kartları kullanmayı tercih ediyorlar. Kredi kartları bankalar tarafından kişilerin risklerini belirleyip kendilerine bir limit veriyorlar. Bu şekilde ödeme yapıldığında bankadan onay çıkınca yaptığınız ticaretin karşılığını bankadan alıyorsunuz. Bu şirket - şahıs ödemesini gerçekleştiremezse siz onayınızı bankadan aldığınız için bankadan bu ödemeyi alıyorsunuz. Böylelikle riski üçüncü bir kişiyle paylaşmış oluyorsunuz.

Türkiye bu hususta yeni türk ticaret kanunu ile birlikte



Avrupa Merkez Bankası - The Payments Systems

çek kullanımının ceza hükmünü değiştirerek bu husustaki suistimallere yolu açmış olacaktır. Ve ülkemizde çek kullanımı ticaretin bir büyük kısmını taşıdığından dolayı ilerde bu hususta şirketlerin ciddi sorunlar yaşayacaklarının öngörüşündeyiz. Ne yazık ki Avrupa ülkelerinden zıt bir istikamete doğru yolumuzu almış oluyoruz. Bizce Avrupa ülkelerinin kullandığı ödeme koşulları er yada geç bu ülkedede aynı değeri kazanmak zorundadır. Risk dağılımlarında bankalar büyük bir sorumluluk taşımak zorunda kalacaklar.

EPS Hakkında Merak Edilenler!

EPS ısı yalıtım levhaları, cephelerde ne derece tehlikeli?

Avrupa’da cephe yalıtımında kullanılan EPS ısı yalıtım levhaları, 40 yıldan beri onaylı olup, kapsamlı bir şekilde test edilmiştir. Kapsamlı bir şekilde yürütülen yangın testleri, EPS ısı yalıtım levhalarının yarım saat süren yangına karşı dayanıklı olduğunu açıkça göstermiştir. Yani bu durumda, binayı terk edebilmek için yeterli vakit kalmaktadır.

EPS kolay yanıcı bir malzeme midir?

Hayır! Aksine kaliteli hammadde ile üretilen ısı yalıtım levhaları tamamıyla zor alev alır. Ambalaj straforu ile asla karıştırılmamalıdır! “Zor alev alır “ olması EPS’nin bir ateş kaynağının tesiri altında kendi kendine yanmaya devam etmeksizin erimesi anlamındadır. Yani, şimdi bir çakmak ile bir ısı yalıtım levhasını yakmaya kalksanız, yanmaya başlamaz. Bunu güneş altında eriyen bir buz topuna benzetebilirsiniz.

Sürekli olarak, EPS cephelerin yandığını duymaktayız doğru mu?

EPS ısı yalıtım levhaları ile giydirilen cepheler çok güvenlidir! Çünkü aşırı dayanıklı bir sıva tabakası ile (katı sıva) sıvanmışlardır, yapı elemanlarında cam elyaf ile güçlendirilmiş sıva, şap, alçı pano, v.b. malzeme ile kaplanmış haldeki EPS levhaların yanma şartlarına ulaşması beklenemez.

Buna rağmen olası yanma durumunda EPS’nin %98 havadan oluşması bir avantajdır ve yanma riski düşüktür. 10 cm kalınlığındaki bir EPS ısı yalıtım levhası, sadece 6,5 mm’lik ahşaba denk gelmektedir! Ahşabın aleve karşı dirençsizliği gözönüne alınırsa, EPS’nin direncinin önemini fark etmemiz zor olmayacaktır.

EPS tehlikeli gazlara neden olmaktadır...

Sayırsız çalışmalar, karbonmonoksit’ in (CO) en tehlikeli yangın gazı olduğunu göstermiştir. EPS’nin olumlu tarafı, çıkan yangın gazlarındaki karbon monoksit konsantrasyonlarının, ahşap veya mantar gibi doğal yapı elemanlarına oranla daha düşük olmasıdır.

EPS alev almaya karşı koruyucu zehirli madde olan HBCD (hexabromocyclododecane) içermektedir...

HBCD, tamamen test edilmiş alevlenmeye karşı koruyucu bir madde olup senelerdir kullanılmaktadır. Esas itibarıyla kişi ve binaları yangına karşı korumakla ilgilidir. Alev almaya karşı koruyucu bu madde, tamamen plastik içerisine hapsolmuştur ve ne havaya ne de suya sızmaktadır. Dolayısıyla çevre için de bir tehlike oluşturmamaktadır.





Bursa'da Yapı ve Yaşam Fuarı

Bursa'da 4-8 Nisan'da düzenlenen Yapı ve Yaşam, Isıtma ve Belediye İhtiyaçları Fuarları'nı yurt içi ve dışından yaklaşık 47 bin kişi ziyaret etti.

24. kez düzenlenen Bursa Yapı ve Yaşam Fuarı 4-8 Nisan tarihleri arasında Tüyap Bursa Fuar ve Kongre Merkezi'nde yapıldı. Yurtiçi ve yurtdışından 47 bin kişinin ziyaret ettiği fuarlara Austrotherm ailesi olarak bu yıl 2. kez markalarımız ile ziyaretçilerimizi ağırladık. Aynı zamanda konferanslarında düzenlendiği organizasyon, Bursa ve çevresinin önde gelen sektör liderleriyle buluştu.

Stand ziyaretçilerimize, Austrotherm EPS® F (beyaz), Austrotherm EPS® F-Plus (karbonlu) markalı, EPS ısı yalıtım levhalarımız hakkında bilgi vererek kaliteyi vurguladık. Fuar katılımcıları ve standımızın ziyaretçileri ile olan iletişimlerimizde bir kez daha vardığımız olumlu sonuç; Enerji Performansı Yönetmeliği ve Enerji Kimlik Belgesi'nin geçen yıl itibariyle yürürlükte olması sektörün canlanma ve tüketicilerin daha da bilinçlenme yolunda olduğudur. Bu yıldan itibaren uluslararası fuar niteliği kazanan Yapı

ve Yaşam Fuarı, yapıda ki tüm yeniliklerin bir arada sergilendiği, yeni ürün ve hizmetlerin, makine ve donanımların tanıtıldığı geniş platformuyla ülkenin bu alanda ki ikinci büyük fuarı olarak biliniyor.

4 Nisan'da eş zamanlı açılan uluslararası Yapı ve Yaşam Fuarı, Isıtma - Soğutma - Havalandırma ve Doğalgaz Teknolojileri Fuarı ile Belediye İhtiyaçları, Kent Mobilyaları, Park Bahçe Düzenlemeleri ve Spor Tesisleri Fuarı 8 Nisan'da sona erdi. 16 ülkeden 286 firma ve firma temsilciliğinin katılımıyla 6 ayrı salonda düzenlenen fuara, yurtiçi ile ABD, Almanya, Avustralya, Çin, Fransa, Güney Kore, İsrail, İtalya, KKTC, Mısır, Norveç, Polonya, Suudi Arabistan ve Yunanistan'dan yaklaşık 47 bin kişi ziyaret etti.

Bursa bayilerimiz ve tüketicilerimizle gerçekleştirdiğimiz bu buluşmanın etkin ve verimli geçmesi bizleri son derece memnun etti. Seneye tekrar buluşmak dileğiyle...





▲ Doğal güzelliğiyle Mazurya Bölgesi

Misafirperver ve içten: **Polonya**

Pek düşünülmesine de, çok yönlü bir tatil ülkesi olarak Polonya'nın sunacağı çok şey vardır:

Baltık Denizi'nin enteresan kıyılarından başlayarak, denizi bol olan bu ülke 23 adet ulusal parka sahip olmakla beraber muhteşem heybetli kalesi ve sarayları görülmeye değer.

Polonya'nın çeşitli dinlenme yerleri kuzey ve güney olmak üzere iki bölgede görülmektedir; Kuzey Bölgesi Baltık Denizi'ne olan çekici kıyılarını ve Mazurya'yı sunarken, güney bölgesi de dağlarda kayak, gezi ve yürüyüşlü bir tatile davet eder. Özellikle güneyde yer alan Zakopane şehri tüm yıl boyunca oldukça canlı olup, gizli kalmış bir tatil önerisi olarak kendini kanıtlamıştır. Burada Polonya'nın en yüksek dağları ile en büyük kış spor merkezinin çok yönlülüğünün tadı çıkarılabilir.

Şehir ve kültür

Polonya, Ortaçağ kentleri, etkileyici mimarisi, ulusal parkları, nehirleri ve korunan doğal alanlarıyla sürükleyici bir ülkedir. İkinci Dünya Savaşı sırasında yerle bir edilen Varşova dahi büyük ölçüde aslına uygun

olarak yeniden yapılandırılmıştır. Günümüzde tatilcilere romantik bir atmosfer sunmaktadır. Sevilen bir seyahat hedefi de Krakau'dur. Küçük Polonya'nın Voyvoda'sının başkenti olan bu şehir (illerin anıldığı şekil), gotik, Rönesans ve barok, genç üslup ile yeni gotiğin yapısal tarzlarının izlerini taşımaktadır. Şehrin mimari yapısı 13. yüzyıldan bu yana olabildiğince korunmuştur. Krakau aynı zamanda zengin kültürü ve de geleneksel kabareleri ile de ünlüdür.

Polonya'nın en belirgin ve önemli sembollerinden biri ise Krakau'da ki Wawell Kale dağıdır. Eski kraliyet makamı bir zamanlar politik ve dini merkezdi. Ayrıca İkinci Dünya Savaşı döneminde Nazi Almanyası tarafından kurulmuş en büyük toplama ve imha kampı olan Auschwitz-Birkenau'da tarihi izleri görmeniz mümkündür



Wawel Katedrali ▲

Çeşitlilik arz eden doğa

Doğa tutkunları sayısız ulusal parklar ve 122 adet ulusal parklarda doğaya doycaklardır. Buralarda Tür çeşitlilikleri ile Polonya doğasının eşsiz güzellikleri korunmaktadır. Bu nedenle bazı koruma altındaki bölgeler turistlere sadece belli zamanlarda açılmaktadır. Eski Ermland'da ki en eski ulusal park olan Mazurski Parkı Krajobrazowy'de korumalı bölgelerdendir. Bu park içerisinde 850 adede yakın değişik bitki türlerini hayranlıkla izleyebilirsiniz ki içlerinde "krali ladinağacı" da yer almaktadır, ayrıca sayısızca yaban hayvan da bulunmakta.

Kendi içerisindeki 9000'in üzerinde ki suları ile Polonya dünyanın en zengin deniz ülkeleri içerisinde yer alır. 528 km uzunluğundaki Polonya'nın Baltık denizi kıyısı Swinemünde' den Usedom adaları ve batıdaki Wolin üzerinden doğudaki Krynica Morska kordonuna kadar uzanmaktadır.

Gelenekler ve Ananeler

Misafirperverlik Polonya'nın en önemli özelliklerinden birisidir. Polonyalıların misafir kabul etmeleri halinde terlikler kapıda hazır bekler. Gelen misafirlerin rahatlığı için hiçbir şeyin eksik olmaması gerekir. Polonya mutfağı çok mükemmel olup, et çok sevilip

ikram edilir. Polonya'da neredeyse hiç bağıcılık bulunmadığından, burada şaraptan vazgeçilebilir. Geleneksel yemekler arasında kırmızı şalgam çorbası, Bigos ve Pierogi (lahana ve mantarlı mantı) yer almaktadır. Geleneksel ananeler Katolik halk arasında halen büyük önem taşımaktadır.

Yükselme ve kalkınmanın tarihçesi

Henüz 60 yıl önce Polonya'nın ekonomik durumu memnuniyet vericiden çok daha kötü bir durumdaydı. İkinci dünya savaşı sonrasında sanayi büyük ölçüde harap olmuştu. Bundan başka Polonya'nın ekonomisi de komünist bir rejim altındaydı. Ancak doksanlı yıllarda, yeni başkan Waleşa'nın gelmesiyle özelleştirmeler başlamıştır. Elbet tüm bunlar dünden bugüne bir iki günlük bir proje değildi, ancak takip eden ekonomik yükselme ve kalkınma epey dikkat çekiciydi. Yurtdışı borçları silindi, Polonya Zloty'si dünya ticaretine açıldı ve uluslararası yatırımcılar kazanıldı. Dünya çapında çok zorlu geçen 2009 kriz yılında Polonya diğer AB-ülkelerine kıyasla çok fazla etkilenmemiş, ancak yine de soğuk geçen kışlar ve sel taşkınları inşaat sektörünü olumsuz etkilemiştir.

Polonya Hakkında

Yüzölçümü: 312.679 km²
Nüfusu: 38,1 milyon
Rejim: Cumhuriyet
Devlet başkanı: Bronislaw Komorowski
Para birimi: Zloty
Ticari dilleri: Leh dili (Lehçe), İngilizce kısmen Almanca
Nüfus yoğunluğu: km² başına 122 nüfus
Kişi başı gayri safi yurtiçi hâsıla (G.S. Y.İ.H.): 13.799 Amerikan Doları
Zaman aralığı: UTC +1
Plaka işareti: PL



Austrotherm Oswiecim, Polonya

Austrotherm 1993 yılından buyana Polonya'da Polnya Avrupa Birliğinin altıncı büyük milli ekonomisi olup, dünya ekonomisinde de yirminci sırayı almaktadır. Bu dinamik gelişmeyi Austrotherm erken fark ederek, henüz 1993 yılında Oswiecim'de bir tesis kurdu. 1999 yılında buna Skierniewice'de (Varşova yakınlarında) başka bir EPS tesisi eklendi. 2009 yılında Oswiecim'de bulunan tesis nihayet büyütülmüş ve yeni bir EPS-üretim tesisi kurulmuştur.

Yatırım avantajları

AB-üye ülkeleri arasında en büyük pazarı sunması nedeniyle, Polonya orta ve doğu Avrupa'da anahtar konumundadır. Doğu Avrupa'ya olan yakınlığı orda bulunan pazarlara açılmak için iyi bir çıkış pozisyonudur. Topluca bakıldığında bu pazarın iyi konumu ve gelişim trendi nedeniyle yabancı firmalar için oldukça karlı olduğu söylenebilir.



Mazurya ▲



Wawel Kalesi ▲

Austrotherm bayileri fabrikada buluştu

11 Kasım 2011 tarihinde Dilovası fabrikamızda “Binalarda Isı Yalıtımı” konulu seminerde değerli bayi yetkililerimiz ile verimli bir toplantı gerçekleştirdik.

Genel Müdürümüz Mutlu Şahin’in hoşgeldiniz ve sektörel pazar değerlendirmesi yaptığı konuşmasından sonra, üyesi olduğumuz Polistren Üreticiler Derneği’nin (PÜD) Genel Sekreteri, İnşaat Mühendisi Murat Kenet’in ve Uludağ Üniversitesi Mühendislik-Mimarlık Fakültesi, Mimarlık Bölümünden Dr. Y. Mimar Yasemin Erbil hocamızın değerli bilgileri sektörün sıkıntılarına ışık tutmuştur. Murat Kenet sunumuna ilk olarak PÜD’ü tanıtarak başlamış, PÜD’ün EPS sektörüne verdiği destekten ve faaliyetlerinden bahsetmiştir. Daha sonra ise ısı yalıtımının önemini, bunun ekonomi ve çevreye yansımalarına değinmiş, ülkemizin yapı sisteminin

betonarme ağırlıklı olması sebebi ile yeni yapılan ve oturlan binalar için dıştan yapılan ve mantolama olarak adlandırılan ısı yalıtım sistemine uygun bir potansiyeli olduğunu anlatmıştır.

Isı yalıtımının temel unsuru olan yalıtım levhalarının düşük ısı iletkenliğine (λ) sahip olmakla birlikte bunun tek başına yeterli olmadığı belirterek bu değerlerin kalınlık ile birlikte ele alınması gerektiğini bunun sonucunda ısı direnç ($R = \text{Kalınlık} / \lambda$) kavramına gidilmesi gerektiğini söylemiştir. Bu bağlamda piyasada ısı yalıtım sıvası olarak adlandırılan malzemelerde iyi bir ısı iletkenlik katsayısı ile birlikte kalınlık aranması gerektiğinden, bunun yapılması ile bu malzemelerin ancak ısı yalıtım sistemlerine katkı yapabilecek yan unsurlar olduğunu belirterek, ısı yalıtım malzemesi olarak EPS’in özelliklerinden, ilgili standartlardan bahsetmiş ve haksız rekabetin önüne geçilip, kaliteli ürünlerin önünün açılması



ve kullanıcının doğru malzemeye erişiminde sürekliliğe ulaşılabilmesi için PÜD’ün iç kalite kontrol sistemi ile ilgili çalışmaya başladığını anlatmıştır.

Daha sonra söz alan Yasemin Erbil ise, binalarda enerji performansı yönetmeliğinden, enerji kimlik belgesinden, enerji sınıflarından binalarda ısı yalıtım uygulamalarından bahsedip binalarda ısı kayıplarının asıl dış duvarlardan, çatı ve döşemelerden bir de pencerelerden kaynaklandığını, bunların ısı yalıtım uygulamalarının yapıp iklimine göre kullanılacak özellikli camlar ile büyük oranda engellenebileceğini söylemiştir. Yasemin Erbil sunumunun “Isı yalıtım malzemeleri hakkında doğru bilinen yanlışlar” adlı

bölümde ise gazbeton, bimsbeton, tuğla, cam mozaik, siding gibi malzemelerin kullanılmış olmasının yalıtıma gerek olmadığını göstermediğini ve bu tür malzemelerin ısı yalıtım malzemesi olmadığını, buna ısı yalıtım sıvası diye tabir edilen malzemelerinde dahil olduğunu 2-3 cm yapılacak bir ısı yalıtım sıvasının ısı konforu sağlamayacağını söylemiştir.

Fabrikamızda yenilen öğlen yemeğinin ardından değerli bayilerimizle son teknolojilerin kullanıldığı Alman makinelerimizin bulunduğu üretim üniteleri gezilmiş ve iş akışı paylaşılmıştır. Yoğun geçen mesai kısıda olsa futbol aktivitesi ile bir kenara bıraktık ve bayilerimize alternatif bir dinlenme keyfi yaşatmış olduk.

Sektörün genel sorunlarını ele aldığımız, güncel bilgi ve yönetmeliklerin paylaşıldığı bayi seminerlerimiz önümüzdeki senede devam edecektir.





Austrotherm Türkiye'nin Geleneksel Gala Yemeği

Her yıl düzenlediğimiz geleneksel gala yemeğimiz 2 Aralık 2011 tarihinde Marma Kongre Merkezi'nde gerçekleşti.

Austrotherm Türkiye Genel Müdürü Mutlu Şahin önderliğinde başarılı ve verimli geçen bir yılın daha ardından düzenlenen gala yemeği büyük ilgi gördü. Birbirinden değerli bayi yetkililerimiz kendilerine ayrılan yerlerini aldıktan sonra gecemiz canlı müzik eşliğinde akşam yemeği ile başlayıp yerini koyu sohbetlere bıraktı. Gecenin ev sahibi Austrotherm ailesi olarak konuklarımızla yakından ilgilendik.

Gecede performansı yüksek Austrotherm bayilerinden ilk 3 bayimize teşekkür plaketini teslim ettikten sonra kutlama, pasta kesimi ile devam etti. İlerleyen saatlerde davetlilerin doyusuya eğlendiği gece, Latin dans gösterisi ile renklendi ve yapılan çekilişin heyecanı da ayrı yaşandı.

Değerli bayilerimizin katılımıyla gerçekleştirdiğimiz bu özel buluşma; şarkı, türkü ve dans eşliğinde son buldu.



YALITIMIN GÜCÜNÜ YAŞAYIN

THERMA

VE AUSTROTHERM KALKANI



Başrollerde: AUSTROTHERM EPS® F-PLUS

- Soğuğa ve ısıcağa şans yok ► % 23 daha iyi yalıtım
- Onarımlar ve iyileştirmeler için ideal
- SUNPOR'un yüksek kaliteli LAMBAPOR® hammaddesinden üretilmiştir.

PEK YAKINDA CEPHENİZDE